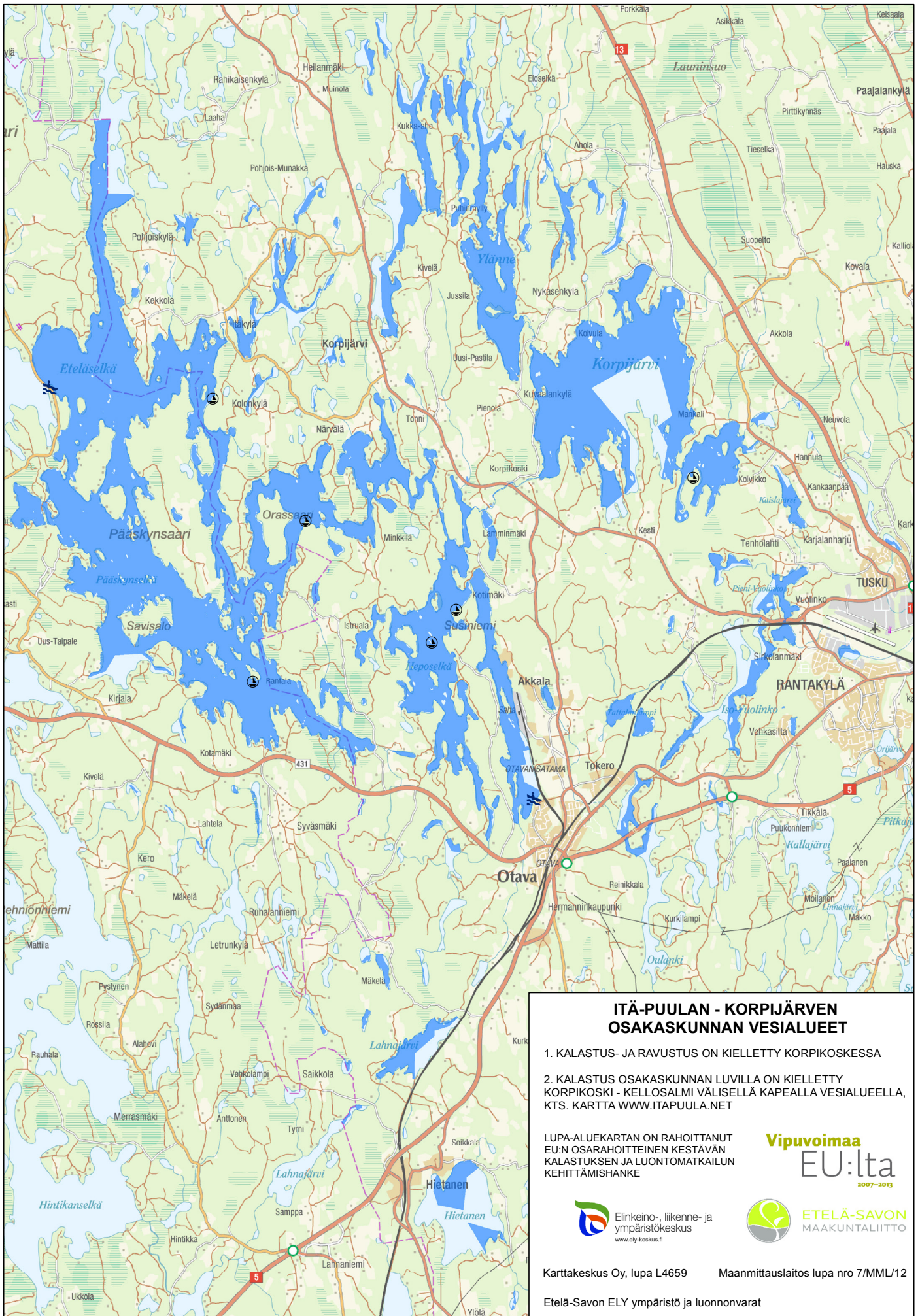


Lupa-aluekartta ja kalastusta koskevat rajoitukset



ITÄ-PUULAN – KORPIJÄRVEN OSAKASKUNNAN

KALASTUSTA JA RAVUSTUSTA KOSKEVAT MÄÄRÄYKSET JA RAJOITUKSET

KALOJEN ALAMITAT

1. Nieriän, järvilohen ja –taimenen alamitta on 60 cm. Kuhan alamitta on 50 cm Puulalla, muissa vesistöissä 45 cm.

VIEHEKALASTUSTA KOSKEVAT MÄÄRÄYKSET

1. **Heittokalastuslupa.** Vuosilupa 20 €, kuukausilupa 10 €, mökkiyrittäjälupa 30 €.
2. **Vetouistelulupa.** Vuosilupa 60 €, kuukausilupa 30 €, mökkiyrittäjälupa 80 € ja matkailuyrittäjälupa 100 €.
2. **Heittokalastuslupa** oikeuttaa käyttämään korkeintaan 2 viehettä heittokalastuksessa tai vetouistelussa. **Vetouistelulupa** oikeuttaa käyttämään korkeintaan 6 viehettä heittokalastuksessa tai vetouistelussa. Kalastajalla on oltava esittää kalastuksen valvojalle kuitti kalastusluvasta.
3. Rasvaevälliset järvitaimenet (2014 alkaen) ja –lohet (vuodesta 2017 alkaen) on vapautettava luonnonkantojen elvyttämiseksi. Saaliskiintiö on 3 nieriää, järvilohetta tai rasvaevätöntä taimenta per vuorokausi per kalastaja.
4. Vieheissä suositellaan käytettäväksi korkeintaan kolmea koukkuu vapautettavien kalojen vioittumisen vähentämiseksi. Seisovien pyydysten osalta tulee noudattaa 50 m vähimmäisetäisyyttä. Rantakiinteistöjen osalta tulee noudattaa lain vaatimaa häirinnän välttämistä suositus 100 m.

PYYDYSYKSIKÖIDEN HINTA JA PYYDYSTEN MERKINTÄ

1. Pyydysyksikön hinta on 1.5.2014 alkaen osakkaille 5 € ja ulkopuolisille 10 €. Myyntipisteistä myydään enintään 5 yksikköä ulkopuolisille ja osakkaille enintään 10 yksikköä per kalastaja, hoitokunta myy suurille osakkaille omistussuuden mukaisen määrän yksiköitä tarvittaessa. Kalastusluvut ja pyydysmerkit ovat voimassa 1.5 – 30.4 ellei muuta päätetä.
2. Pyydyksissä on oltava aina kalastajan nimi ja yhteystieto, esim. nimi ja puhelinnumero. Lisäksi on käytettävä kalastusoikeuden osoittavaa pyydysmerkkiä, verkkokalastuksessa verkkomerkkiä ja ravustuksessa ravustusmerkkiä.
3. **Pyydysyksiköt:**
 - katiska 0 pyydysyksikköä (py), tuulastus 1 py
 - muikkuverkko alle 21 mm 0,5 py aina alkavaa 90 m² kohden muut verkot 1 py aina alkavaa 90 m² kohden
 - Pitkäsiima (100 koukkuu) 5 py muut kokut 10 kpl, 1 py
 - Rysä tai paunetti, korkeus alle 2 m 5 py Iso- tai avorysä tai paunetti, korkeus yli 2 m 10 py
 - Nuotta 20 py trooli 40 py,
 - Uistin ja merta, osakaskunnan erillinen erikoislupa.

VERKKOKALASTUSTA KOSKEVAT MÄÄRÄYKSET PUULALLA

1. Pinta- ja välivesipyynnissä on kielletty 21-69 mm verkot **30.4.2016** asti sen jälkeen on kielletty 21-79 mm verkot.
2. Puulalla 1.9 – 30.11 välisenä aikana on kielletty solmuväliltään 36 – 79 mm verkot.
3. Talviverkkopyynnissä on kielletty yli 10 m syvyydellä 36-59 mm verkot.
4. Verkkosten suurin korkeus on 6 m.

VERKKOKALASTUSTA KOSKEVAT MÄÄRÄYKSET KORPIJÄRVI – VERIJÄRVESSÄ

1. Yli 6 m syvyydellä on kielletty 40 – 59 mm verkot. Kts. kartta www.itapuula.net

VERKKOKALASTUSTA KOSKEVAT MÄÄRÄYKSET VALKJÄRVESSÄ

1. Kielletty alle 50 mm solmuvälin verkot

RAVUSTUSTA KOSKEVAT MÄÄRÄYKSET

1. Osakaskunta myy osakkaille enintään 20 ravustusmerkkiä, hinta 2 € per merta. Rapujen tikku- ja sukelluspyynti on kiellettyä. Mertojen desifointi on pakollista ennen ravustuksen aloittamista. Pyyntivesistön ulkopuolisten syöttikalojen käyttäminen ilman välipakastusta on kiellettyä. Rapujen siirtäminen pyyntivesistön ulkopuolella on kiellettyä.