



Euroopan unioni
Euroopan aluekehitysrahasto



ETELÄ-SAVON
MAAKUNTALIITTO

Vipuvoimaa
EU:lta
2007–2013

Kestävän kalastuksen ja luontomatkailun kehittämishanke 2011 – 2014

EU:n osarahoitteinen hanke (50%).

Hankkeen kustannusarvio on noin 620 000 euroa.

Hankkeella on rahoittajia 39 kpl.

Neljä vesistöaluetta ja työryhmää.

Työryhmissä toimii 100 paikallista vesialueen omistajaa,

kalastajaa ja kuntien edustajaa.

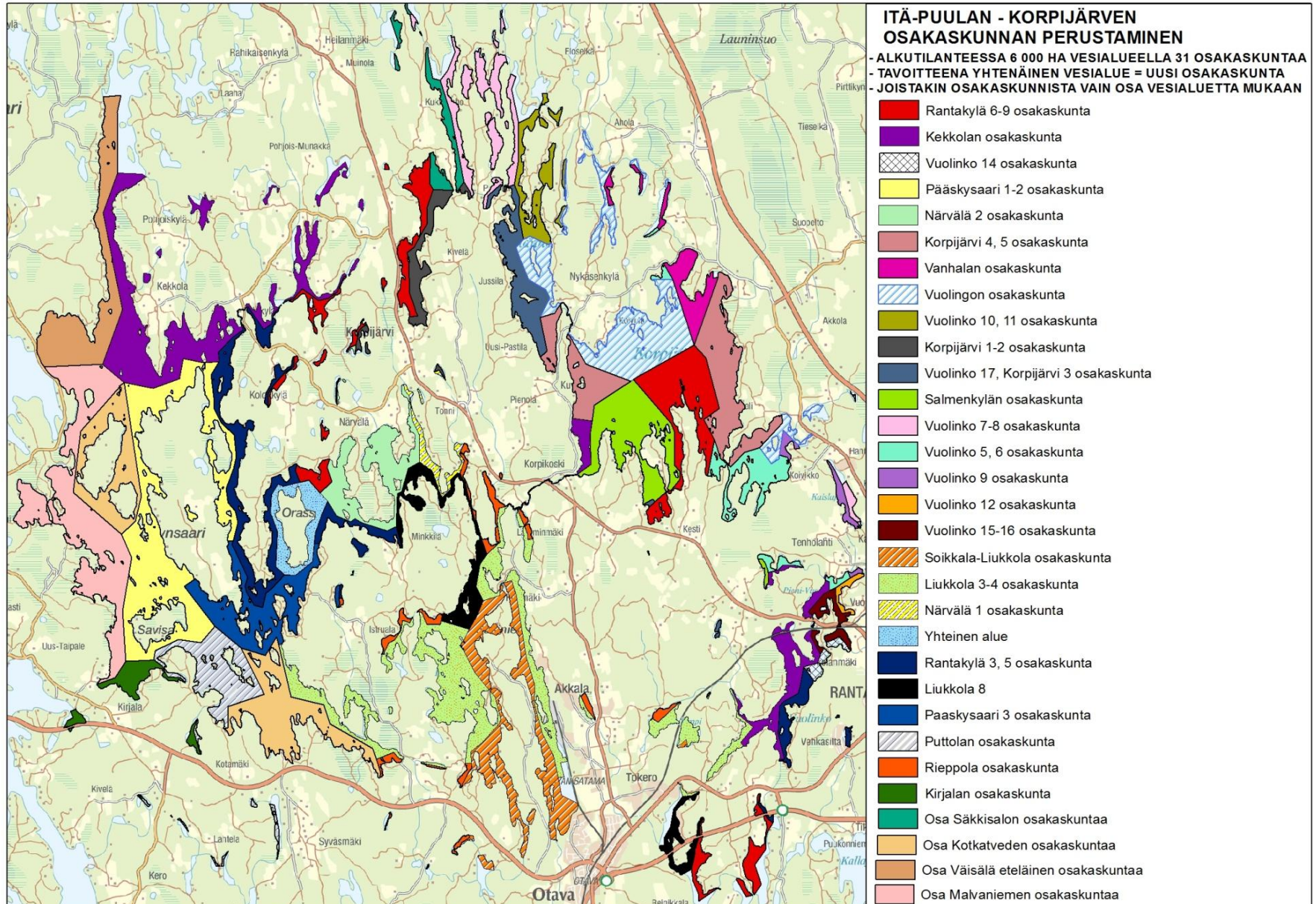
Itä-Puulan – Korpijärven osakaskunnan järjestäytymiskokous 23.04.2014

Teemu Hentinen puh. 0400- 623207 / teemu.hentinen@ely-keskus.fi

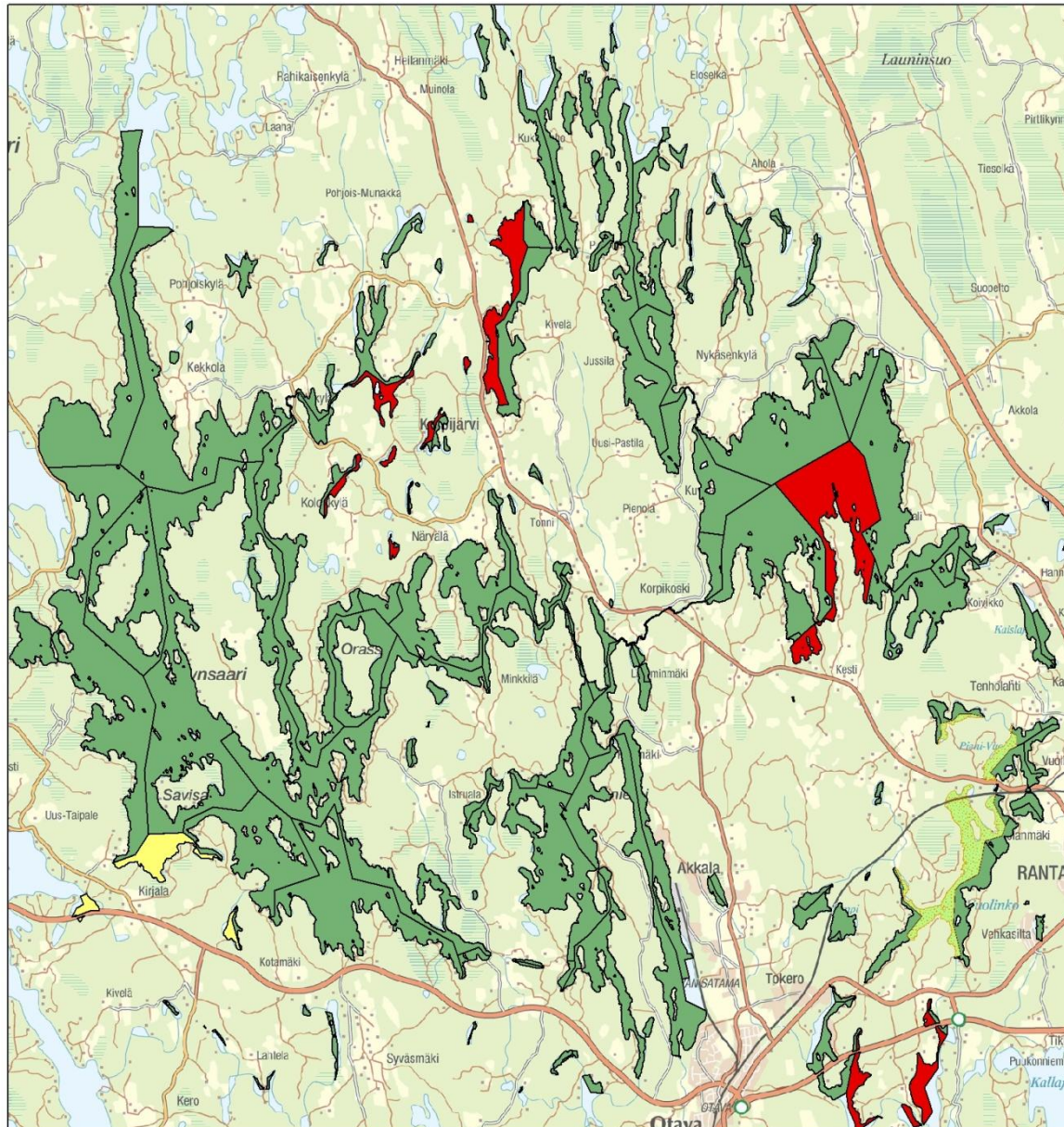
AVAUKSEN SISÄLTÖ

- 1. Mikä muuttui osakaskuntien yhdistymisessä ?**
- 2. Kuka päättää kalastuksesta ?**
 - ELY-keskus, kalastusalue, osakaskunta vai jokainen itse ?
- 3. Osakaskunnan käyttö- ja hoitosuunnitelman tavoitteista!**
 - *Tasapuolisuus, suunnitelmallisuus ja kalastuksen edistäminen sekä vetovoimaiset kalakannat kestäväällä kalastuksella*
 - *Vuoden 2014 istutukset ja lupamaksut*
 - *Yhteiset kalakannat !*

VESIALUEEN OMISTUS ENNEN YHDISTYMISTÄ



VESIALUEEN OMISTUS YHDISTYMISEN JÄLKEEN



ITÄ-PUULAN - KORPIJÄRVEN OSAKASKUNNAN PERUSTAMINEN

- Yhdistämispäätöksen teki 30 osakaskuntaa, 5 871 ha.
- Uudelle osakaskunnalle yhteisiä varoja arviolta 22 000 euroa.
- Yhdistymishakemus Maanmittauslaitokselle 12/2013 ja kiinteistötoimitusmaksu arviolta 6 000 - 8 000 euroa.
- Järjestäytymiskokous 23.4.2014

- Pääskysaari 1-2 osakaskunta
- Osa Malvaniemen osakaskuntaa
- Osa Kotkatveden osakaskuntaa
- Korpijärvi 4, 5 osakaskunta
- Vanhalan osakaskunta
- Vuolingon osakaskunta
- Vuolinko 10, 11 osakaskunta
- Korpijärvi 1-2 osakaskunta
- Vuolinko 17, Korpijärvi 3 osakaskunta
- Salmenkylän osakaskunta
- Vuolinko 7-8 osakaskunta
- Vuolinko 5, 6 osakaskunta
- Vuolinko 9 osakaskunta
- Vuolinko 12 osakaskunta
- Vuolinko 15-16 osakaskunta
- Vuolinko 14 osakaskunta
- Osa Säkisalon osakaskuntaa
- Närvälä 2 osakaskunta
- Soikkala-Liukkola osakaskunta
- Liukkola 3-4 osakaskunta
- Närvälä 1 osakaskunta
- Yhteinen alue
- Rantakylä 3, 5 osakaskunta
- Liukkola 8
- Paaskysaari 3 osakaskunta
- Puttolan osakaskunta
- Rieppola osakaskunta
- Osa Rantakylä 6-9 osakaskuntaa
- Osa Kekkolan osakaskuntaa
- Osa Väisälä eteläinen osakaskuntaa

Yhdistymisen ulkopuolelle jäi:

- Osa Kekkolan osakaskuntaa
- Rantakylä 6-9 osakaskunta, noin 380 ha
- Kirjalan osakaskunta

VESIALUEEN OMISTUS YHDISTYMISEN JÄLKEEN

Itä-Puulan – Korpijärven osakaskunta

- Osakasluettelossa 2627 osakaskiinteistöä = osakkaiden määrä joilla on oikeus kalastaa tai luovuttaa kalastusoikeus toiselle.
- **Todellisuus:**
 - 200 – 500 osakasta, joita kalastaminen kiinnostaa ja **yli 2 000 osakasta, jotka eivät tule olemaan missään tekemisessä osakaskunnan tai kalastuksen kanssa !**
- Yhdistymisen jälkeen **jokainen osakas omistaa uudesta osakaskunnasta vastaavan osuuden kuin aikaisemmin.**
- **Omistus säilyi, kalastusmahdollisuus lisääntyi oleellisesti !**
- Kalastus, lupamyynti, valvonta ja kalakantojen hoito helpottui !

Kuka päättää kalastuksesta,

ELY-keskus, kalastusalue, osakaskunta vai jokainen itse ?

1. Kalojen alamitat osakaskunnan alueella

- Valtioneuvoston päätökset, asetus
 - **Järvilohi ja –taimen 60 cm ~2,5 kg (kaikki vesistöt)**
 - **Nieriä rauhoitettu kokonaan Vuoksen vesistöissä**, ei siis osakaskunnan vesillä.
- Puulan kalastusalueen päätös
 - **Nieriä 60 cm ~2,5 kg (Puula)**
 - **Kuha 50 cm ~1,2 kg (Puula)**
- Mikkelin kalastusalueen päätös, kuha 45 cm ~ 800 g (mm. Korpijärvi)

2. Voiko osakaskunta päättää alamitoista ?

- **Ei voi päättää. Siitä säädetään aina asetuksella ja alamittaa voi nostaa kalastusalue, missä on osakaskuntien edustajat päättämässä asiasta !**
- *Kaikki alamitan alittavat kalat on päästettävä takaisin veteen elävänä tai kuolleena, asetus määrää.*

NIERIÄ ALAMITTA 60 CM ~2,5 KG

- VUOKSEN VESISTÖSSÄ ÄÄRIMMÄISEN UHANALAINEN
- PUULALLE ISTUTETTU KALASTUSTA VARTEN

JÄRVITAIMEN ALAMITTA 60 CM ~ 2,5KG

VAPAUTA RASVAEVÄLLISET KALAT

- ERITTÄIN UHANALAINEN
- RASVAEVÄLLISET UHANALAISIA TAIMENIA,
- **RASVAEVÄLEIKATUT** KALASTUSTA VARTEN ISTUTETTU

JÄRVILOHI ALAMITTA 60 CM ~ 2,5 KG

- VUOKSEN VESISTÖSSÄ ÄÄRIMMÄISEN UHANALAINEN
- PUULALLE ISTUTETTU KALASTUSTA VARTEN



Kuka päättää kalastuksesta,

ELY-keskus, kalastusalue, osakaskunta vai jokainen itse ?

2. Pyydysyksiköinti, erikoisluvut sekä lupien myynti

- Osakaskunnan säännöt / kokoukset

3. Pyydysyksiköiden hinnat ja erikoislupien hinnat sekä ehdot

- Osakaskunnan yleinen kokous vuosittain, lisäksi osakaskunta voi antaa kalastusta koskevia tarkempia määräyksiä ja ohjeita.

4. Kalastusta koskevista määräyksistä ja rajoituksista

- Kalastusalue päättää verkkojen solmuvälirajoituksista, mutta osakaskunta voi tehdä omia tiukempia ja järvikohtaisia päätöksiä.
- Osakaskunta voi perustaa rauhoitusalueita, hakea mm. kalaväylän perustamista

5. Jokainen kalastaja päättää lopulta kalastuksesta ja määräysten noudattamisesta, valvonta ei ole kalastajien kyttäämistä vaan yhteisten sääntöjen yleistä valvontaa

KÄYTTÖ- JA HOITOSUUNNITELMAN TAVOITTEET

- 1. Yli 3 000 osakasta** voi luovuttaa kalastusoikeuden toiselle eli jos joku haluaa kalastaa alueella niin se saa kalastusoikeuden. Tämän vuoksi ja lupamyynnin järjestämiseksi pyydysyksiköitä annetaan 10 kpl pienosakkaille ja ulkopuolisille 5 kpl. Hinta osakkaille 5 € ja ulkopuolisille 10 €
- 2. Loukkaako menettely omistusta tai seuraako ylikalastus ?**
 - Nykyisin huoli kalastuksen vähennyksestä ja mm. muikkukannan vähäisestä kalastuksesta, ei kalastajamäärästä tai ylikalastuksesta !
 - Suuret omistajat saavat omistuosuuden mukaisesti pyydysmerkkejä eli tarvittaessa enemmän kuin 10 kpl.
 - Pienosakkaat saavat lisäyksiköitä 10 yksikköön asti, saisivat joka tapauksessa muilta osakkailta halutessaan !

Itä-Puulan lohikalojen istutukset 2014, yhteensä 4 500 kpl = 16 500 € alamitan täyttäviä vuonna 2015-16 !

Järvitaimen 3 v, 35 cm, 450 – 550 g/kpl, 10 €/kg + alv (5,5 – 6 €/kpl)

- Puula, Punapukki ~330 kpl 2 000 euroa (Itä-Puulan – Korpijärven osakaskunta)
- Puula, Väisälänsaari ~800 kpl 5 000 euroa (Väisälä eteläinen osakaskunta)
- Puula, Väisälänsaari ~330 kpl 2 000 euroa (Malvaniemen osakaskunta)
- **YHTEENSÄ ~1 500 KPL 9 000 EUROA**

Järvilohi 2 v, vähintään 24 cm, ~2,3 euroa kpl

- Puula, Punapukki ~860 kpl 2 000 euroa (Itä-Puulan – Korpijärven osakaskunta)
- **YHTEENSÄ ~860 KPL 2 000 EUROA**

Nieriä 2 v, ~100 g, 2,5 euroa kpl

- Puula, Vilkonpää ~800 kpl 2 000 € (Itä-Puulan – Korpijärven osakaskunta)
- Puula, Vilkonpää ~800 kpl 2 000 € (Malvaniemen osakaskunta)
- Puula, Vanhamäki ~600 kpl 1 500 € (Vanhamäen osakaskunta)
- **YHTEENSÄ ~2 200 KPL 5 500 €**

KÄYTTÖ- JA HOITOSUUNNITELMAN TAVOITTEET

6. Luontaisesti lisääntyvien lajien kalastus edullista, mm. muikkuverkko

2,5 €, ahven- ja madeverkko 5 €, **KALLISTA VAI HALPAA ?**

- Vuoden verkkokalastusoikeus, pyydysmerkit ja kalakannan hoitoa tupakka-askin hinnalla.
- Kuinka monta verkkoa vapaa-ajankalastaja tarvitsee ?

7. Istutettavien lajien osalta kalastuksesta maksaa kaikki tasapuolisesti

- ✓ 3 vuotias järvitaimen maksaa 6 euroa kpl ja kalastettavaksi selviytyy ehkä 10 - 30 % → yksi saaliiksi saatu taimen, nieriä tai järvilohi maksaa vähintään 30 euroa kappale.
- ✓ 2 –vuotias järvilohi, taimen tai nieriä maksaa 2,5 euroa kpl, kalastettavaksi selviytyy alle 10 % → yksi saaliiksi saatu taimen, nieriä tai järvilohi maksaa vähintään 30 euroa kappale.

KÄYTTÖ- JA HOITOSUUNNITELMAN TAVOITTEET

8. Näiden lajien kalastus on yleensä pinta- tai välivesiverkkopyyntiä tai syysverkkopyyntiä. Yleensä kuitenkin **vetouistelua, mikä ei ole ruuaksi kalastamista vaan, vesillä retkeilyä, elämyskalastusta, siivouspäivinä kotoa poissa olemista, kavereiden kanssa kalassa ajanvietettä jne.** Suomen ja aluetalouden kannalta erittäin kannatettavaa toimintaa, sillä kalastaja käyttää vähintään satoja euroja (veneet, välineet ja polttoaine) yhden lohikalan saamiseen.
9. **YHTÄ OIKEUTETTUA KUIN MUU KALASTUS JA OSAKKAAT OVAT YHÄ ENEMMÄN KIINNOSTUNEITA SIITÄ, SAALIS EI OLE TÄRKEÄÄ !**

KÄYTTÖ- JA HOITOSUUNNITELMAN TAVOITTEET

10. Miksi viehekalastusoikeus ei ole pyydysyksiköinnissä vaan erikoislupana ?

- ✓ Viehekalastuksessa kalastetaan usein istutettavia lajeja, kuten kuhaa, nieriää, järvitaimenta ja –lohta. **Näiden lajien kalastusta ei ole ilman istutuksia**, istutukset rahoitetaan viehekalastuslupatuloilla.
- ✓ Erikoislupiin voidaan asettaa lupaehtoja, kuten saaliskiintiöt ja vapamäärät.
- ✓ Jos viehekalastus olisi pyydysyksiköinnissä,
 - Kalastusta koskevien ehtojen asettaminen on vaikeaa !
 - Kalastajat saavat viehekalastusoikeuden ilmaiseksi, kun ostavat verkkomerkkejä huolimatta siitä harrastaako viehekalastusta vai ei.
- ✓ Heittokalastuslupa (2 viehettä) 20 € / vuosi 10 € / kuukausi
- ✓ Vetouistelulupa (6 viehettä) 60 € / vuosi 30 € / kuukausi
 - Heittokalastusluvalla 100 kuhan poikasta järveen tai 5 lohikalan poikasta. Vetouisteluluvalla 15 lohikalan poikasta järveen.

KÄYTTÖ- JA HOITOSUUNNITELMAN TAVOITTEET

11. Kuinka paljon saaliskaloja kalastusluvan hinnalla ?

- Vetouistelulupa 60 €, 2-4 lohikalaa vuodessa, maltillisesti alamitan täyttäviä kuhia sekä rajattomasti haukia, ahvenia tai säyneitä.
- Heittokalastusluvalla, 1-2 lohikala vuodessa, maltillisesti alamitan täyttäviä kuhia sekä rajattomasti haukia, ahvenia tai säyneitä.
- Verkkoluvalla 6 yksikköä (30 €) voidaan pyydystää 1-3 lohikala, maltillisesti alamitan täyttäviä kuhia, rajattomasti muikkuja, haukia, ahvenia ja kaikkia muita lajeja !
- Nuottalupa 50 €, rajattomasti muikkuja, muita lajeja yhteisen tavoitteen mukaisesti !

KÄYTTÖ- JA HOITOSUUNNITELMAN TAVOITTEET

12. Millaisilla pyydyksillä alamitan täyttäviä kaloja ?

- Nieriä 60 cm = 2,4 kg / 80 mm verkko
- Järvitaimen 60 cm = 2,6 kg / 80 mm verkko
- Järvilohi 60 cm = 2,6 kg / 80 mm verkko
- Kuha 50 cm = 1,2 kg / 60 mm verkko
- Kuha 45 cm = 800 g / 55 mm verkko

Kaikki alamitan alittavat kalat on

päästettävä takaisin veteen elävänä tai kuolleena,

laki määrää.

YHTEISET KALAKANNAT, DIAT 17-19 !

Kiitokset !

Itä-Puulan – Korpijärven osakaskunnan
osakkaat ja valmisteleva työryhmä
hyvästä yhteistyöstä sekä esimerkin
näyttämisestä muille vesialueen omistajille!

Onnittelut !

Osakaskunta ~6000 ha on
Etelä-Savon kolmanneksi suurin !

www.itapuula.net